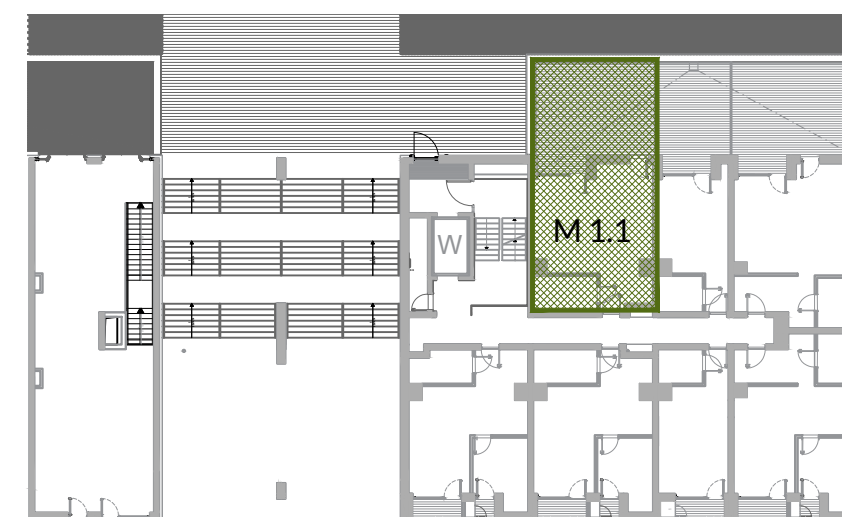


**ZESTAWIENIE POWIERZCHNI MIESZKANIA**

M1.1		
01	PRZEDPOKÓJ	6.31 m <sup>2</sup>
02	SALON Z ANEKSEM KUCHENNYM	31.86 m <sup>2</sup>
04	ŁAZIENKA	6.59 m <sup>2</sup>
	POW. POD ŚCIANAMI DZIAŁOWYMI	0.47 m <sup>2</sup>
<b>SUMA</b>		<b>45.23 m<sup>2</sup></b>
T1	TARAS	33.99 m <sup>2</sup>



**LEGENDA**

- ściany stałe
- ściany działowe
- proponowana aranżacja
- belki żelbetowe



UWAGA: Przedstawiona aranżacja mieszkania ma charakter poglądowy. Wymiary, rozmieszczenie urządzeń, zestawienia powierzchni itp. podano zgodnie z projektem budowlanym. W trakcie realizacji prac budowlanych mogą wystąpić niewielkie różnice. Ostateczne wymiary zostaną określone po wykonaniu pomiarów powykonawczych. Powierzchnie zostały obliczone zgodnie z normą PN-ISO 9836:1997