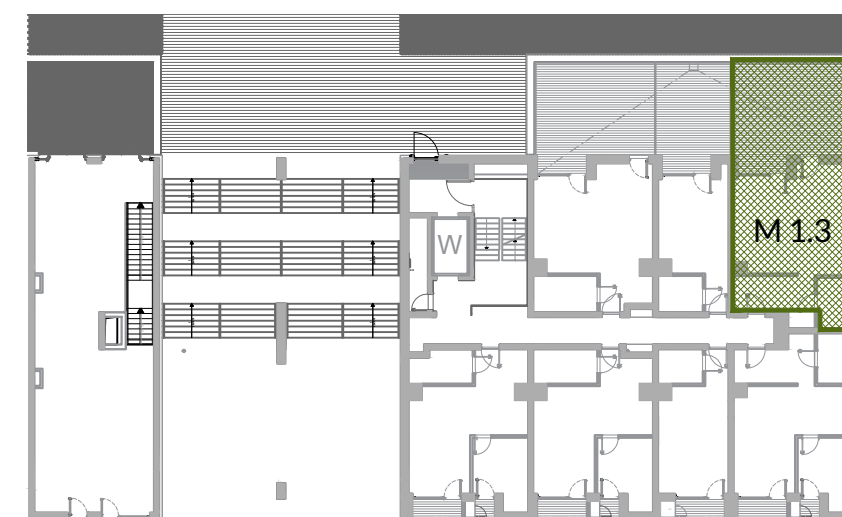
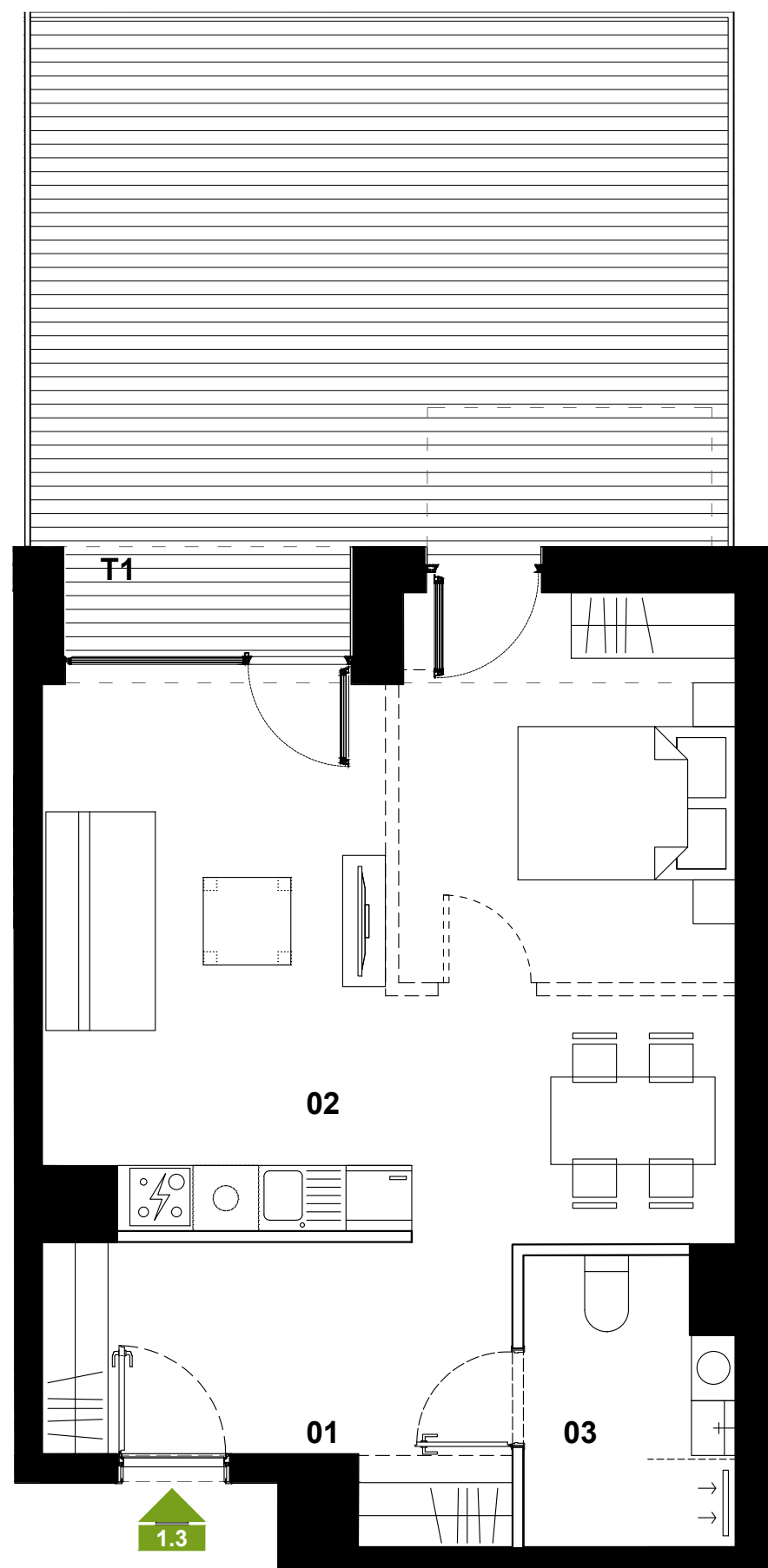


ZESTAWIENIE POWIERZCHNI MIESZKANIA

M1.3

| | | |
|-------------|------------------------------|----------------------------|
| 01 | PRZEDPOKÓJ | 9.50 m ² |
| 02 | SALON Z ANEKSEM KUCHENNYM | 34.10 m ² |
| 04 | ŁAZIENKA | 4.85 m ² |
| | POW. POD ŚCIANAMI DZIAŁOWYMI | 0.70 m ² |
| SUMA | | 49.16 m² |
| T1 | TARAS | 33.66 m ² |



LEGENDA

- ściany stałe
- ściany działowe
- proponowana aranżacja
- belki żelbetowe



UWAGA: Przedstawiona aranżacja mieszkania ma charakter poglądowy. Wymiary, rozmieszczenie urządzeń, zestawienia powierzchni itp. podano zgodnie z projektem budowlanym. W trakcie realizacji prac budowlanych mogą wystąpić niewielkie różnice. Ostateczne wymiary zostaną określone po wykonaniu pomiarów powykonawczych. Powierzchnie zostały obliczone zgodnie z normą PN-ISO 9836:1997