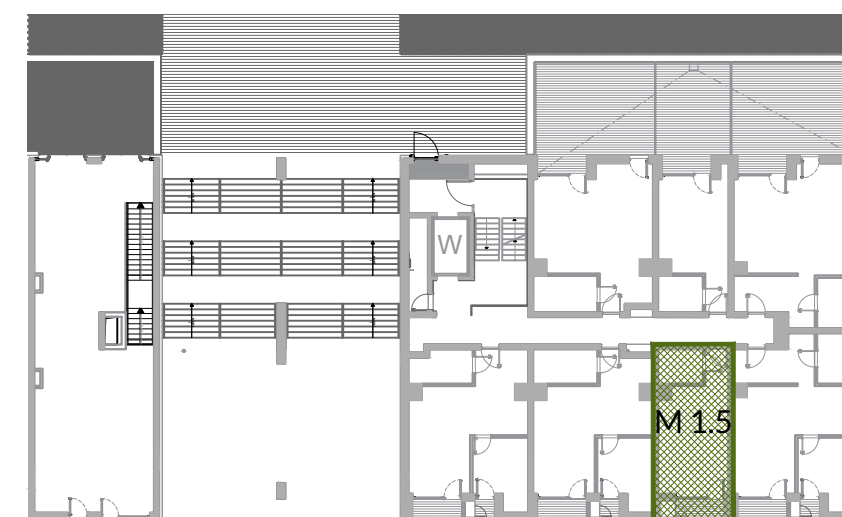


**ZESTAWIENIE POWIERZCHNI MIESZKANIA**

M1.5

01	PRZEDPOKÓJ	3.13 m <sup>2</sup>
02	SALON Z ANEKSEM KUCHENNYM	20.00 m <sup>2</sup>
03	ŁAZIENKA	4.40 m <sup>2</sup>
	POW. POD ŚCIANAMI DZIAŁOWYMI	0.37 m <sup>2</sup>
	<b>SUMA</b>	<b>27.90 m<sup>2</sup></b>
L1	LOGGIA 1	3.74 m <sup>2</sup>



**LEGENDA**

	ściany stałe
	ściany działowe
	proponowana aranżacja
	belki żelbetowe



UWAGA: Przedstawiona aranżacja mieszkania ma charakter poglądowy. Wymiary, rozmieszczenie urządzeń, zestawienia powierzchni itp. podano zgodnie z projektem budowlanym. W trakcie realizacji prac budowlanych mogą wystąpić niewielkie różnice. Ostateczne wymiary zostaną określone po wykonaniu pomiarów powykonawczych. Powierzchnie zostały obliczone zgodnie z normą PN-ISO 9836:1997