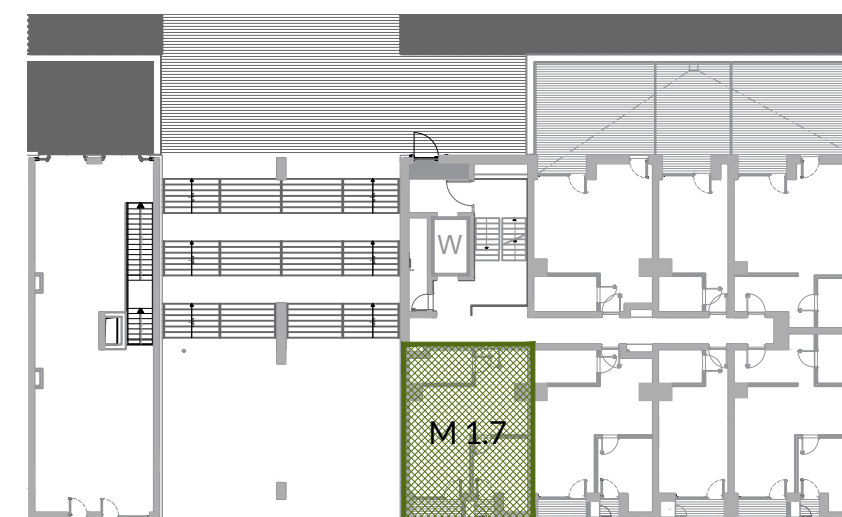


ZESTAWIENIE POWIERZCHNI MIESZKANIA

M1.7

01	PRZEDPOKÓJ	7.01 m ²
02	SALON Z ANEKSEM KUCHENNYM	23.94 m ²
03	POKÓJ	10.21 m ²
04	ŁAZIENKA	5.79 m ²
	POW. POD ŚCIANAMI DZIAŁOWYMI	1.08 m ²
SUMA		48.02 m²
L1	LOGGIA 1	3.07 m ²
L2	LOGGIA 2	1.71 m ²



LEGENDA

- ściany stałe
- ściany działowe
- proponowana aranżacja
- belki żelbetowe



UWAGA: Przedstawiona aranżacja mieszkania ma charakter poglądowy. Wymiary, rozmieszczenie urządzeń, zestawienia powierzchni itp. podano zgodnie z projektem budowlanym. W trakcie realizacji prac budowlanych mogą wystąpić niewielkie różnice. Ostateczne wymiary zostaną określone po wykonaniu pomiarów powykonawczych. Powierzchnie zostały obliczone zgodnie z normą PN-ISO 9836:1997