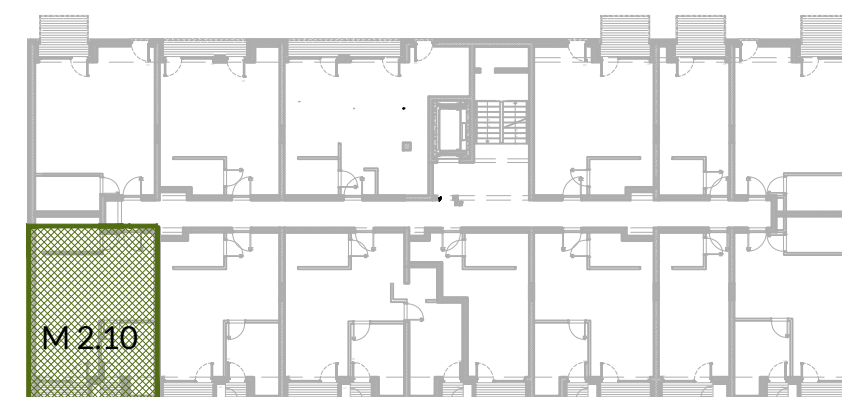


ZESTAWIENIE POWIERZCHNI MIESZKANIA

M2.10

01	PRZEDPOKÓJ	4.84 m ²
02	SALON Z ANEKSEM KUCHENNYM	30.28 m ²
03	POKÓJ	9.52 m ²
04	ŁAZIENKA	6.21 m ²
	POW. POD ŚCIANAMI DZIAŁOWYMI	0.59 m ²
	SUMA	51.44 m²
L1	LOGGIA 1	3.07 m ²
L2	LOGGIA 2	1.71 m ²



LEGENDA

	ściany stałe
	ściany działowe
	proponowana aranżacja
	belki żelbetowe



UWAGA: Przedstawiona aranżacja mieszkania ma charakter poglądowy. Wymiary, rozmieszczenie urządzeń, zestawienia powierzchni itp. podano zgodnie z projektem budowlanym. W trakcie realizacji prac budowlanych mogą wystąpić niewielkie różnice. Ostateczne wymiary zostaną określone po wykonaniu pomiarów powykonawczych. Powierzchnie zostały obliczone zgodnie z normą PN-ISO 9836:1997