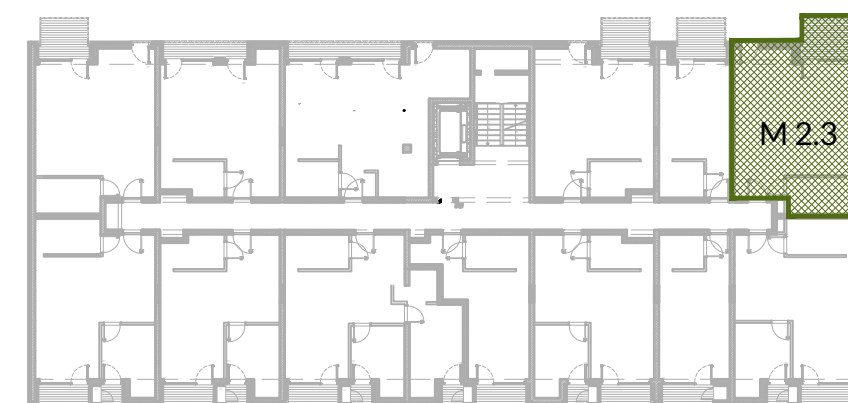


ZESTAWIENIE POWIERZCHNI MIESZKANIA

M2.3

| | | |
|----|------------------------------|----------------------------|
| 01 | PRZEDPOKÓJ | 5.07 m ² |
| 02 | SALON Z ANEKSEM KUCHENNYM | 36.82 m ² |
| 03 | ŁAZIENKA | 6.97 m ² |
| | POW. POD ŚCIANAMI DZIAŁOWYMI | 0.45 m ² |
| | SUMA | 49.30 m² |
| B1 | BALKON | 5.92 m ² |



LEGENDA

| | |
|--|-----------------------|
| | ściany stałe |
| | ściany działowe |
| | proponowana aranżacja |
| | belki żelbetowe |



UWAGA: Przedstawiona aranżacja mieszkania ma charakter poglądowy. Wymiary, rozmieszczenie urządzeń, zestawienia powierzchni itp. podano zgodnie z projektem budowlanym. W trakcie realizacji prac budowlanych mogą wystąpić niewielkie różnice. Ostateczne wymiary zostaną określone po wykonaniu pomiarów powykonawczych. Powierzchnie zostały obliczone zgodnie z normą PN-ISO 9836:1997