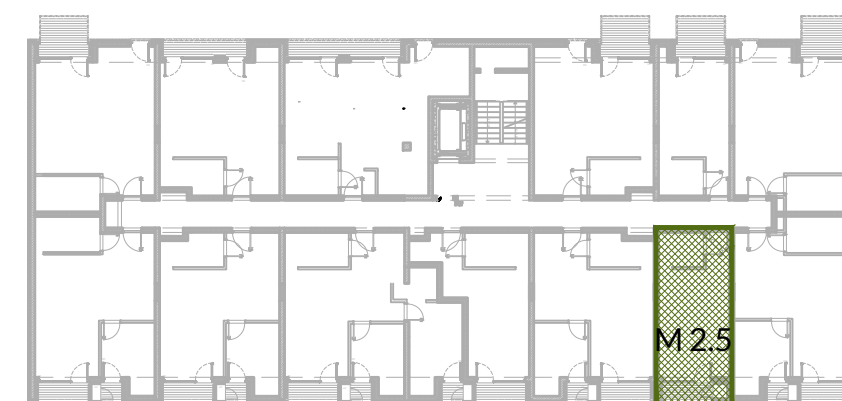


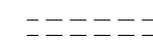



ZESTAWIENIE POWIERZCHNI MIESZKANIA

M2.5		
01	PRZEDPOKÓJ	2.39 m ²
02	SALON Z ANEKSEM KUCHENNYM	20.74 m ²
03	ŁAZIENKA	4.39 m ²
	POW. POD ŚCIANAMI DZIAŁOWYMI	0.37 m ²
	SUMA	27.89 m²
L1	LOGGIA 1	3.64 m ²



LEGENDA

-  ściany stałe
-  ściany działowe
-  proponowana aranżacja
-  belki żelbetowe



UWAGA: Przedstawiona aranżacja mieszkania ma charakter poglądowy. Wymiary, rozmieszczenie urządzeń, zestawienia powierzchni itp. podano zgodnie z projektem budowlanym. W trakcie realizacji prac budowlanych mogą wystąpić niewielkie różnice. Ostateczne wymiary zostaną określone po wykonaniu pomiarów powykonawczych. Powierzchnie zostały obliczone zgodnie z normą PN-ISO 9836:1997