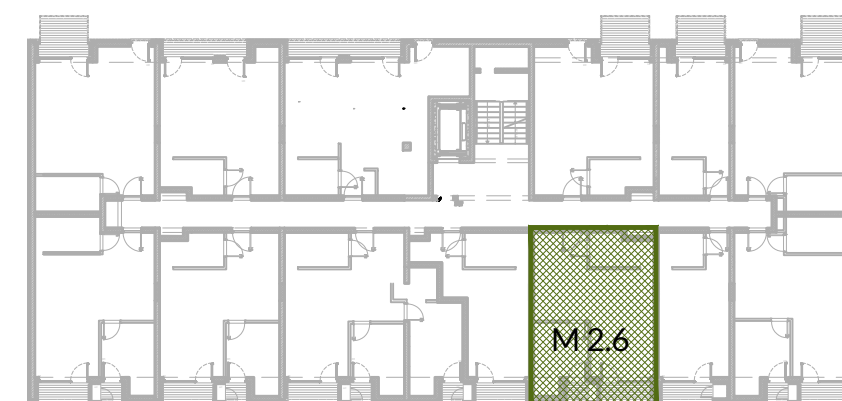




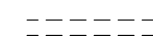

ZESTAWIENIE POWIERZCHNI MIESZKANIA

M2.6

01	PRZEDPOKÓJ	5.16 m ²
02	SALON Z ANEKSEM KUCHENNYM	26.36 m ²
03	POKÓJ	9.66 m ²
04	ŁAZIENKA	5.52 m ²
	POW. POD ŚCIANAMI DZIAŁOWYMI	0.47 m ²
	SUMA	47.18 m²
L1	LOGGIA 1	3.07 m ²
L2	LOGGIA 2	1.71 m ²



LEGENDA

-  ściany stałe
-  ściany działowe
-  proponowana aranżacja
-  belki żelbetowe

UWAGA: Przedstawiona aranżacja mieszkania ma charakter poglądowy. Wymiary, rozmieszczenie urządzeń, zestawienia powierzchni itp. podano zgodnie z projektem budowlanym. W trakcie realizacji prac budowlanych mogą wystąpić niewielkie różnice. Ostateczne wymiary zostaną określone po wykonaniu pomiarów powykonawczych. Powierzchnie zostały obliczone zgodnie z normą PN-ISO 9836:1997