

ZESTAWIENIE POWIERZCHNI MIESZKANIA

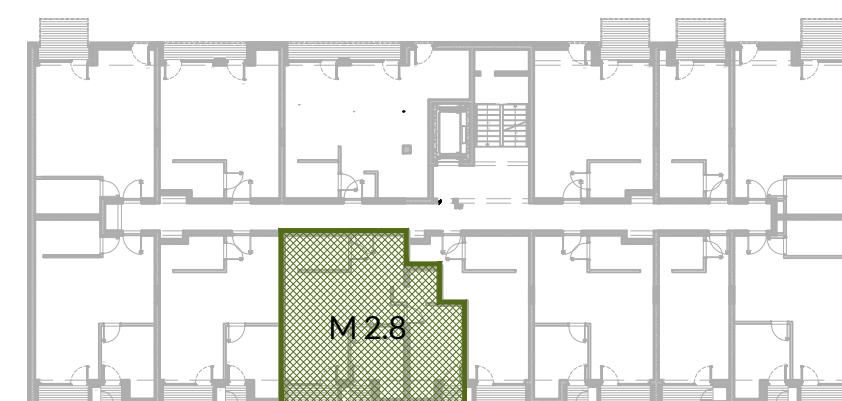
M2.8

01	PRZEDPOKÓJ	5.38 m ²
02	SALON Z ANEKSEM KUCHENNYM	25.75 m ²
03	POKÓJ 1	15.44 m ²
04	POKÓJ 2	9.35 m ²
05	ŁAZIENKA	6.27 m ²
	POW. POD ŚCIANAMI DZIAŁOWYMI	1.39 m ²

SUMA

63.57 m²

L1	LOGGIA 1	3.09 m ²
L2	LOGGIA 2	1.71 m ²
L3	LOGGIA 3	1.71 m ²



LEGENDA

	ściany stałe
	ściany działowe
	proponowana aranżacja
	belki żelbetowe



UWAGA: Przedstawiona aranżacja mieszkania ma charakter poglądowy. Wymiary, rozmieszczenie urządzeń, zestawienia powierzchni itp. podano zgodnie z projektem budowlanym. W trakcie realizacji prac budowlanych mogą wystąpić niewielkie różnice. Ostateczne wymiary zostaną określone po wykonaniu pomiarów powykonawczych. Powierzchnie zostały obliczone zgodnie z normą PN-ISO 9836:1997