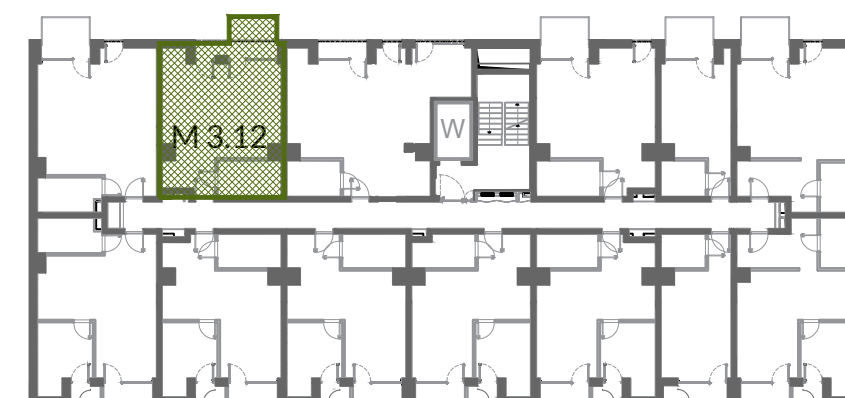




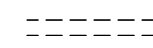

ZESTAWIENIE POWIERZCHNI MIESZKANIA

M3.12

01	PRZEDPOKÓJ	4.73 m ²
02	SALON Z ANEKSEM KUCHENNYM	31.91 m ²
03	ŁAZIENKA	6.59 m ²
	POW. POD ŚCIANAMI DZIAŁOWYMI	0.48 m ²
	SUMA	43.70 m²
L1	LOGGIA	4.24 m ²



LEGENDA

-  ściany stałe
-  ściany działowe
-  proponowana aranżacja
-  belki żelbetowe



UWAGA: Przedstawiona aranżacja mieszkania ma charakter poglądowy. Wymiary, rozmieszczenie urządzeń, zestawienia powierzchni itp. podano zgodnie z projektem budowlanym. W trakcie realizacji prac budowlanych mogą wystąpić niewielkie różnice. Ostateczne wymiary zostaną określone po wykonaniu pomiarów powykonawczych. Powierzchnie zostały obliczone zgodnie z normą PN-ISO 9836:1997