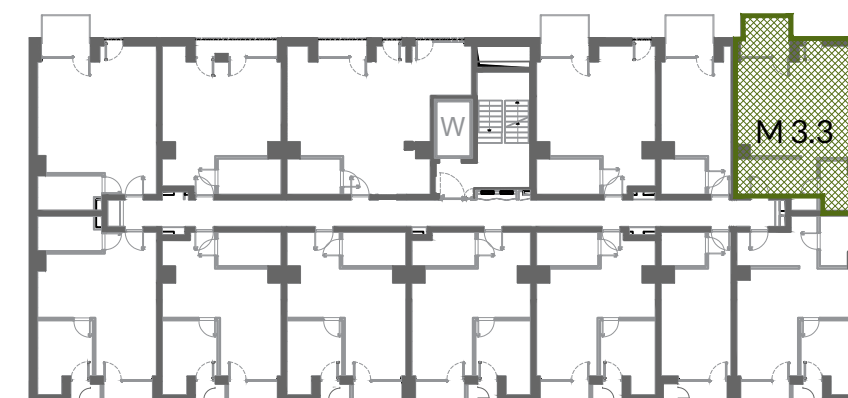




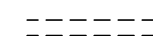

**ZESTAWIENIE POWIERZCHNI MIESZKANIA**

M3.3

01	PRZEDPOKÓJ	9.57 m <sup>2</sup>
02	SALON Z ANEKSEM KUCHENNYM	34.10 m <sup>2</sup>
04	ŁAZIENKA	4.80 m <sup>2</sup>
	POW. POD ŚCIANAMI DZIAŁOWYMI	0.70 m <sup>2</sup>
<b>SUMA</b>		<b>49.18 m<sup>2</sup></b>
B1	BALKON	5.78 m <sup>2</sup>



**LEGENDA**

-  ściany stałe
-  ściany działowe
-  proponowana aranżacja
-  belki żelbetowe



UWAGA: Przedstawiona aranżacja mieszkania ma charakter poglądowy. Wymiary, rozmieszczenie urządzeń, zestawienia powierzchni itp. podano zgodnie z projektem budowlanym. W trakcie realizacji prac budowlanych mogą wystąpić niewielkie różnice. Ostateczne wymiary zostaną określone po wykonaniu pomiarów powykonawczych. Powierzchnie zostały obliczone zgodnie z normą PN-ISO 9836:1997