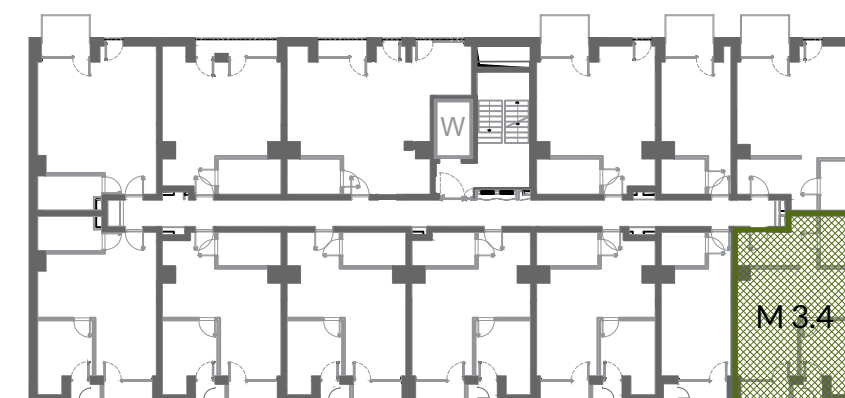


**ZESTAWIENIE POWIERZCHNI MIESZKANIA**

M3.4

01	PRZEDPOKÓJ	9.14 m <sup>2</sup>
02	SALON Z ANEKSEM KUCHENNYM	26.32 m <sup>2</sup>
03	POKÓJ	10.21 m <sup>2</sup>
04	ŁAZIENKA	4.80 m <sup>2</sup>
	POW. POD ŚCIANAMI DZIAŁOWYMI	1.30 m <sup>2</sup>
	<b>SUMA</b>	<b>51.78 m<sup>2</sup></b>
L1	LOGGIA	3.07 m <sup>2</sup>
L2	LOGGIA	1.71 m <sup>2</sup>



**LEGENDA**

- ściany stałe
- ściany działowe
- proponowana aranżacja
- belki żelbetowe



UWAGA: Przedstawiona aranżacja mieszkania ma charakter poglądowy. Wymiary, rozmieszczenie urządzeń, zestawienia powierzchni itp. podano zgodnie z projektem budowlanym. W trakcie realizacji prac budowlanych mogą wystąpić niewielkie różnice. Ostateczne wymiary zostaną określone po wykonaniu pomiarów powykonawczych. Powierzchnie zostały obliczone zgodnie z normą PN-ISO 9836:1997