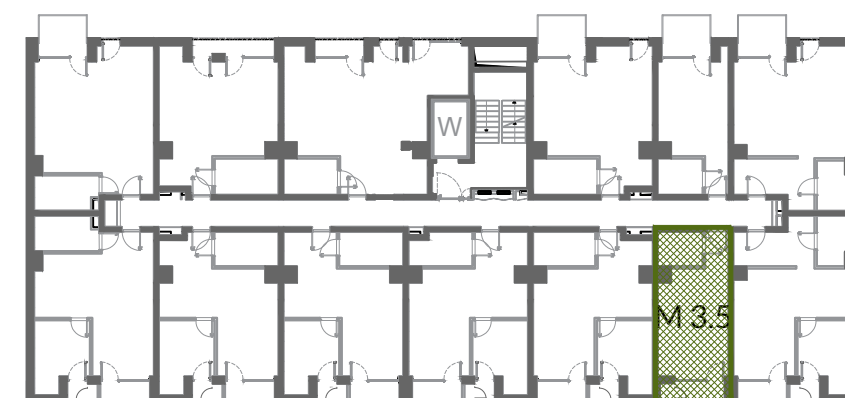


ZESTAWIENIE POWIERZCHNI MIESZKANIA

M3.5

01	PRZEDPOKÓJ	2.41 m ²
02	SALON Z ANEKSEM KUCHENNYM	20.72 m ²
03	ŁAZIENKA	4.40 m ²
	POW. POD ŚCIANAMI DZIAŁOWYMI	0.37 m ²
	SUMA	27.89 m²
L1	LOGGIA	3.74 m ²



LEGENDA

	ściany stałe
	ściany działowe
	proponowana aranżacja
	belki żelbetowe



UWAGA: Przedstawiona aranżacja mieszkania ma charakter poglądowy. Wymiary, rozmieszczenie urządzeń, zestawienia powierzchni itp. podano zgodnie z projektem budowlanym. W trakcie realizacji prac budowlanych mogą wystąpić niewielkie różnice. Ostateczne wymiary zostaną określone po wykonaniu pomiarów powykonawczych. Powierzchnie zostały obliczone zgodnie z normą PN-ISO 9836:1997