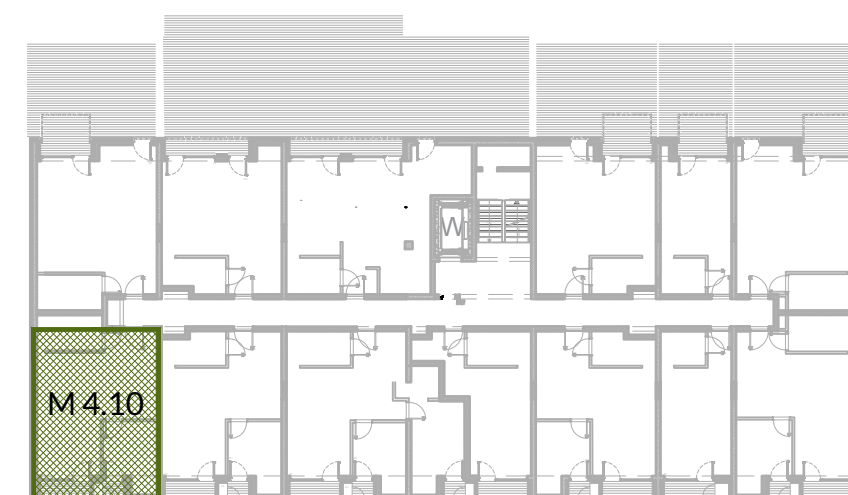




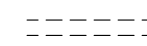

**ZESTAWIENIE POWIERZCHNI MIESZKANIA**

M4.10

01	PRZEDPOKÓJ	4.85 m <sup>2</sup>
02	SALON Z ANEKSEM KUCHENNYM	29.58 m <sup>2</sup>
03	POKÓJ	10.21 m <sup>2</sup>
04	ŁAZIENKA	6.19 m <sup>2</sup>
	POW. POD ŚCIANAMI DZIAŁOWYMI	1.03 m <sup>2</sup>
	<b>SUMA</b>	<b>51.86 m<sup>2</sup></b>
L1	LOGGIA	3.07 m <sup>2</sup>
L2	LOGGIA	1.71 m <sup>2</sup>



**LEGENDA**

-  ściany stałe
-  ściany działowe
-  proponowana aranżacja
-  belki żelbetowe



UWAGA: Przedstawiona aranżacja mieszkania ma charakter poglądowy. Wymiary, rozmieszczenie urządzeń, zestawienia powierzchni itp. podano zgodnie z projektem budowlanym. W trakcie realizacji prac budowlanych mogą wystąpić niewielkie różnice. Ostateczne wymiary zostaną określone po wykonaniu pomiarów powykonawczych. Powierzchnie zostały obliczone zgodnie z normą PN-ISO 9836:1997