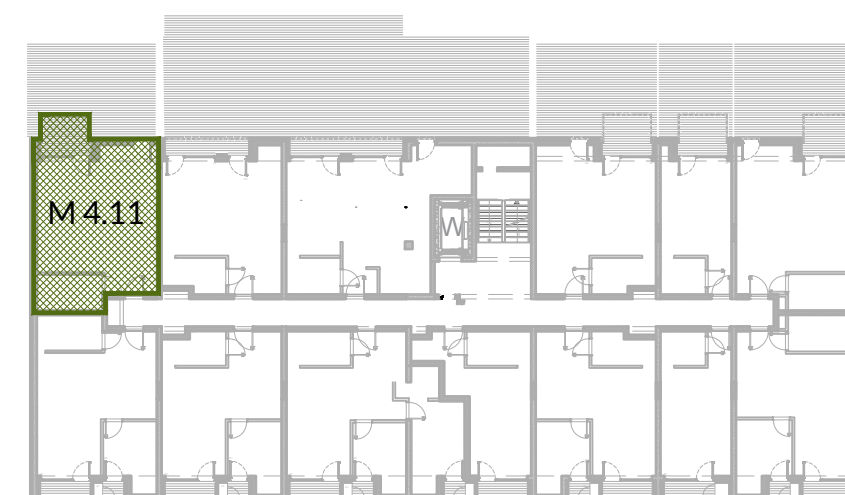



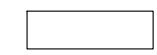
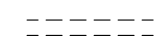

ZESTAWIENIE POWIERZCHNI MIESZKANIA

M4.11

01	PRZEDPOKÓJ	4.88 m ²
02	SALON Z ANEKSEM KUCHENNYM	37.72 m ²
03	ŁAZIENKA	6.24 m ²
	POW. POD ŚCIANAMI DZIAŁOWYMI	0.42 m ²
	SUMA	49.26 m²
L1	LOGGIA	5.90 m ²



LEGENDA

-  ściany stałe
-  ściany działowe
-  proponowana aranżacja
-  belki żelbetowe



UWAGA: Przedstawiona aranżacja mieszkania ma charakter poglądowy. Wymiary, rozmieszczenie urządzeń, zestawienia powierzchni itp. podano zgodnie z projektem budowlanym. W trakcie realizacji prac budowlanych mogą wystąpić niewielkie różnice. Ostateczne wymiary zostaną określone po wykonaniu pomiarów powykonawczych. Powierzchnie zostały obliczone zgodnie z normą PN-ISO 9836:1997