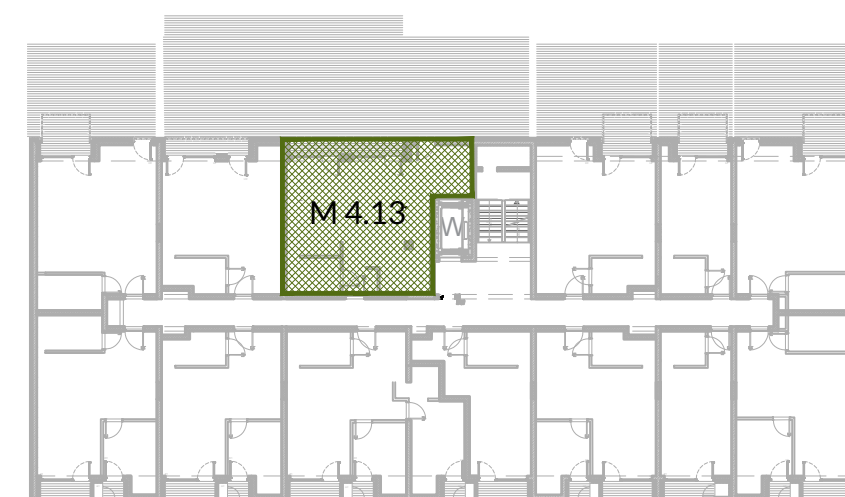


ZESTAWIENIE POWIERZCHNI MIESZKANIA

M4.13

01	PRZEDPOKÓJ	4.05 m ²
02	SALON Z ANEKSEM KUCHENNYM	48.42 m ²
03	ŁAZIENKA	5.54 m ²
	POW. POD ŚCIANAMI DZIAŁOWYMI	0.78 m ²
	SUMA	58.78 m²
L1	LOGGIA	5.80 m ²



LEGENDA

- ściany stałe
- ściany działowe
- proponowana aranżacja
- belki żelbetowe



UWAGA: Przedstawiona aranżacja mieszkania ma charakter poglądowy. Wymiary, rozmieszczenie urządzeń, zestawienia powierzchni itp. podano zgodnie z projektem budowlanym. W trakcie realizacji prac budowlanych mogą wystąpić niewielkie różnice. Ostateczne wymiary zostaną określone po wykonaniu pomiarów powykonawczych. Powierzchnie zostały obliczone zgodnie z normą PN-ISO 9836:1997