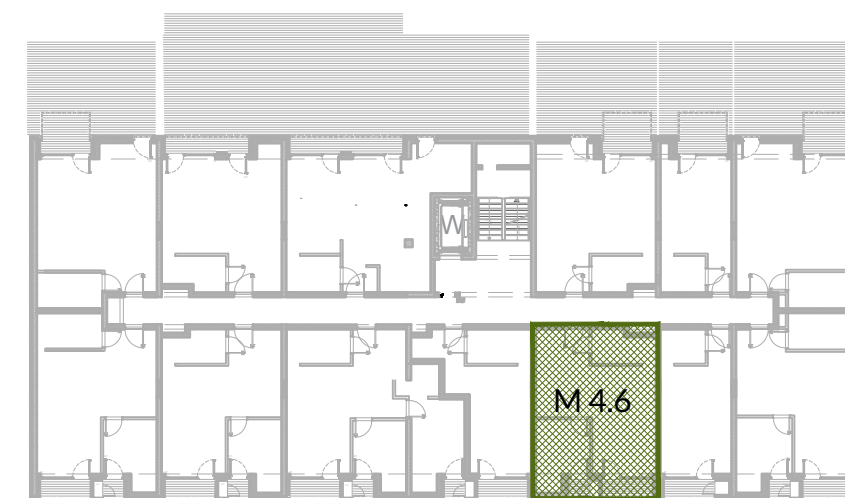


ZESTAWIENIE POWIERZCHNI MIESZKANIA

M4.6

01	PRZEDPOKÓJ	5.42 m ²
02	SALON Z ANEKSEM KUCHENNYM	25.82 m ²
03	POKÓJ	10.21 m ²
04	ŁAZIENKA	5.26 m ²
	POW. POD ŚCIANAMI DZIAŁOWYMI	1.06 m ²
	SUMA	47.77 m²
L1	LOGGIA	3.07 m ²
L1	LOGGIA	1.71 m ²



LEGENDA

	ściany stałe
	ściany działowe
	proponowana aranżacja
	belki żelbetowe



UWAGA: Przedstawiona aranżacja mieszkania ma charakter poglądowy. Wymiary, rozmieszczenie urządzeń, zestawienia powierzchni itp. podano zgodnie z projektem budowlanym. W trakcie realizacji prac budowlanych mogą wystąpić niewielkie różnice. Ostateczne wymiary zostaną określone po wykonaniu pomiarów powykonawczych. Powierzchnie zostały obliczone zgodnie z normą PN-ISO 9836:1997