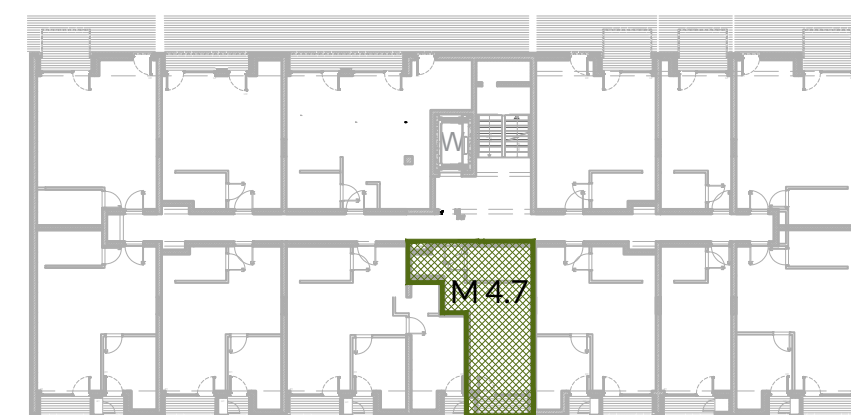




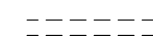

**ZESTAWIENIE POWIERZCHNI MIESZKANIA**

M4.7

01	PRZEDPOKÓJ	4.84 m <sup>2</sup>
02	SALON Z ANEKSEM KUCHENNYM	20.14 m <sup>2</sup>
03	ŁAZIENKA	6.00 m <sup>2</sup>
	POW. POD ŚCIANAMI DZIAŁOWYMI	0.45 m <sup>2</sup>
	<b>SUMA</b>	<b>31.44 m<sup>2</sup></b>
L1	LOGGIA	3.07 m <sup>2</sup>



**LEGENDA**

-  ściany stałe
-  ściany działowe
-  proponowana aranżacja
-  belki żelbetowe



UWAGA: Przedstawiona aranżacja mieszkania ma charakter poglądowy. Wymiary, rozmieszczenie urządzeń, zestawienia powierzchni itp. podano zgodnie z projektem budowlanym. W trakcie realizacji prac budowlanych mogą wystąpić niewielkie różnice. Ostateczne wymiary zostaną określone po wykonaniu pomiarów powykonawczych. Powierzchnie zostały obliczone zgodnie z normą PN-ISO 9836:1997