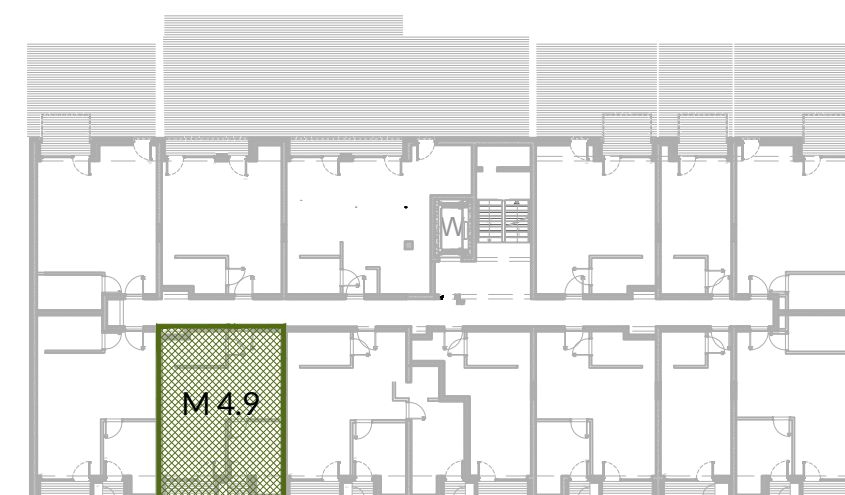


**ZESTAWIENIE POWIERZCHNI MIESZKANIA**

M4.9

01	PRZEDPOKÓJ	4.50 m <sup>2</sup>
02	SALON Z ANEKSEM KUCHENNYM	25.81 m <sup>2</sup>
03	POKÓJ	10.21 m <sup>2</sup>
04	ŁAZIENKA	6.25 m <sup>2</sup>
	POW. POD ŚCIANAMI DZIAŁOWYMI	1.08 m <sup>2</sup>
	<b>SUMA</b>	<b>47.86 m<sup>2</sup></b>
L1	LOGGIA	3.09 m <sup>2</sup>
L2	LOGGIA	1.71 m <sup>2</sup>



**LEGENDA**

	ściany stałe
	ściany działowe
	proponowana aranżacja
	belki żelbetowe



UWAGA: Przedstawiona aranżacja mieszkania ma charakter poglądowy. Wymiary, rozmieszczenie urządzeń, zestawienia powierzchni itp. podano zgodnie z projektem budowlanym. W trakcie realizacji prac budowlanych mogą wystąpić niewielkie różnice. Ostateczne wymiary zostaną określone po wykonaniu pomiarów powykonawczych. Powierzchnie zostały obliczone zgodnie z normą PN-ISO 9836:1997