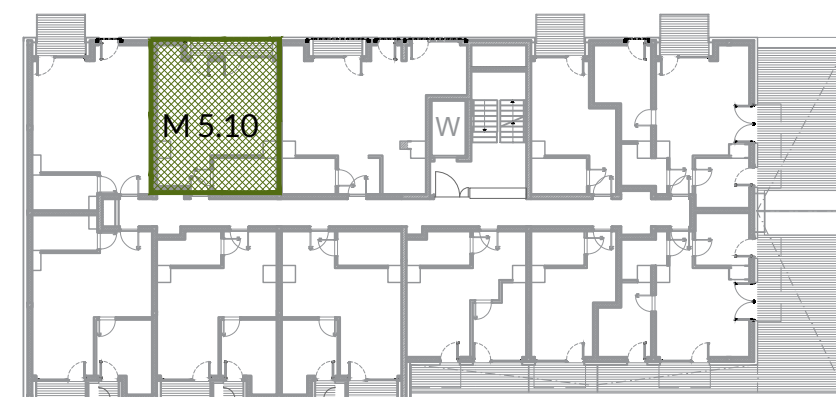


ZESTAWIENIE POWIERZCHNI MIESZKANIA

M5.10

01	PRZEDPOKÓJ	6.32 m ²
03	SALON Z ANEKSEM KUCHENNYM	30.32 m ²
05	ŁAZIENKA	6.56 m ²
	POW. POD ŚCIANAMI DZIAŁOWYMI	0.51 m ²
SUMA		43.71 m²
L1	LOGGIA	4.08 m ²



LEGENDA

- ściany stałe
- ściany działowe
- proponowana aranżacja
- belki żelbetowe



UWAGA: Przedstawiona aranżacja mieszkania ma charakter poglądowy. Wymiary, rozmieszczenie urządzeń, zestawienia powierzchni itp. podano zgodnie z projektem budowlanym. W trakcie realizacji prac budowlanych mogą wystąpić niewielkie różnice. Ostateczne wymiary zostaną określone po wykonaniu pomiarów powykonawczych. Powierzchnie zostały obliczone zgodnie z normą PN-ISO 9836:1997