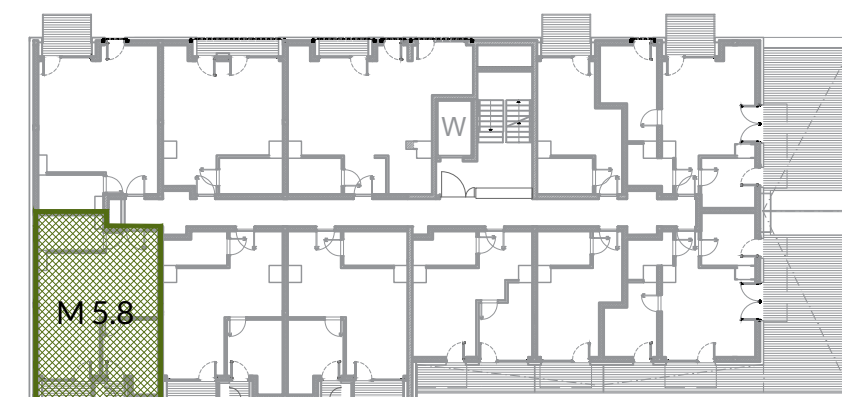


ZESTAWIENIE POWIERZCHNI MIESZKANIA

M5.8

| | | |
|----|------------------------------|----------------------------|
| 01 | PRZEDPOKÓJ | 4.87 m ² |
| 02 | SALON Z ANEKSEM KUCHENNYM | 29.52 m ² |
| 03 | POKÓJ | 10.21 m ² |
| 04 | ŁAZIENKA | 6.20 m ² |
| | POW. POD ŚCIANAMI DZIAŁOWYMI | 1.03 m ² |
| | SUMA | 51.83 m² |
| L1 | LOGGIA | 3.01 m ² |
| L2 | LOGGIA | 1.66 m ² |



LEGENDA

| | |
|--|-----------------------|
| | ściany stałe |
| | ściany działowe |
| | proponowana aranżacja |
| | belki żelbetowe |



UWAGA: Przedstawiona aranżacja mieszkania ma charakter poglądowy. Wymiary, rozmieszczenie urządzeń, zestawienia powierzchni itp. podano zgodnie z projektem budowlanym. W trakcie realizacji prac budowlanych mogą wystąpić niewielkie różnice. Ostateczne wymiary zostaną określone po wykonaniu pomiarów powykonawczych. Powierzchnie zostały obliczone zgodnie z normą PN-ISO 9836:1997