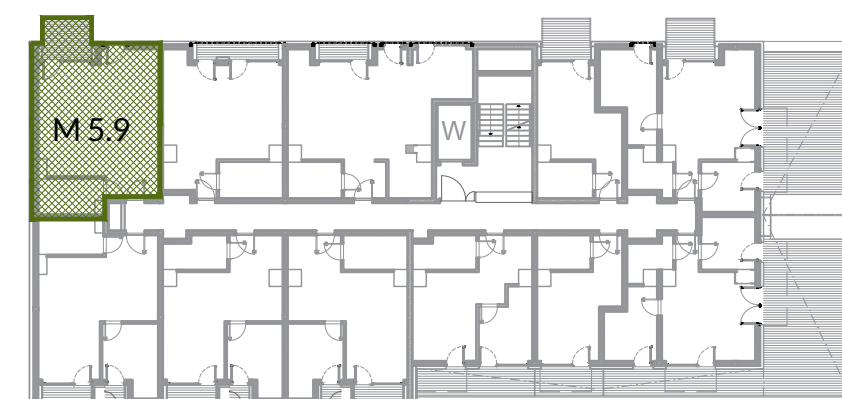


**ZESTAWIENIE POWIERZCHNI MIESZKANIA**

M5.9

|    |                              |                            |
|----|------------------------------|----------------------------|
| 01 | PRZEDPOKÓJ                   | 5.30 m <sup>2</sup>        |
| 02 | SALON Z ANEKSEM KUCHENNYM    | 37.30 m <sup>2</sup>       |
| 04 | ŁAZIENKA                     | 6.22 m <sup>2</sup>        |
|    | POW. POD ŚCIANAMI DZIAŁOWYMI | 0.42 m <sup>2</sup>        |
|    | <b>SUMA</b>                  | <b>49.24 m<sup>2</sup></b> |
| B1 | BALKON                       | 5.79 m <sup>2</sup>        |



**LEGENDA**

|  |                       |
|--|-----------------------|
|  | ściany stałe          |
|  | ściany działowe       |
|  | proponowana aranżacja |
|  | belki żelbetowe       |



UWAGA: Przedstawiona aranżacja mieszkania ma charakter poglądowy. Wymiary, rozmieszczenie urządzeń, zestawienia powierzchni itp. podano zgodnie z projektem budowlanym. W trakcie realizacji prac budowlanych mogą wystąpić niewielkie różnice. Ostateczne wymiary zostaną określone po wykonaniu pomiarów powykonawczych. Powierzchnie zostały obliczone zgodnie z normą PN-ISO 9836:1997