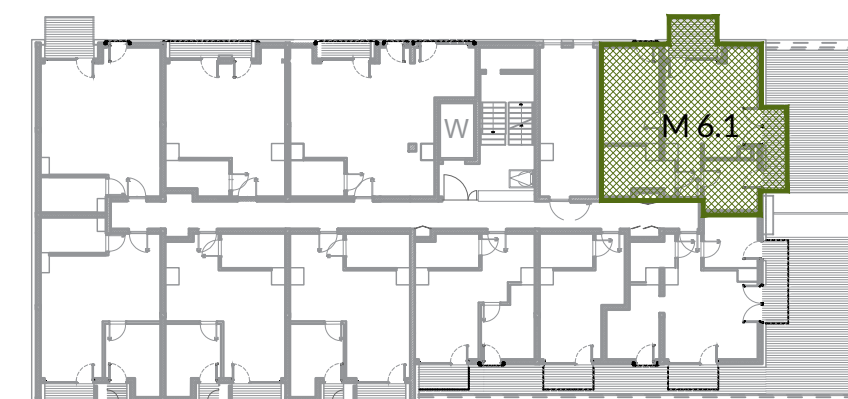


ZESTAWIENIE POWIERZCHNI MIESZKANIA

M6.1

| | | |
|-------------|------------------------------|----------------------------|
| 01 | PRZEDPOKÓJ | 3.54 m ² |
| 02 | SALON Z ANEKSEM KUCHENNYM | 23.88 m ² |
| 03 | SYPIALNIA | 15.37 m ² |
| 04 | ŁAZIENKA | 8.43 m ² |
| 05 | POKÓJ | 7.64 m ² |
| | POW. POD ŚCIANAMI DZIAŁOWYMI | 0.89 m ² |
| SUMA | | 59.74 m² |
| B1 | BALKON | 5.89 m ² |
| B2 | BALKON | 6.10 m ² |



LEGENDA

| | |
|--|-----------------------|
| | ściany stałe |
| | ściany działowe |
| | proponowana aranżacja |
| | belki żelbetowe |



UWAGA: Przedstawiona aranżacja mieszkania ma charakter poglądowy. Wymiary, rozmieszczenie urządzeń, zestawienia powierzchni itp. podano zgodnie z projektem budowlanym. W trakcie realizacji prac budowlanych mogą wystąpić niewielkie różnice. Ostateczne wymiary zostaną określone po wykonaniu pomiarów powykonawczych. Powierzchnie zostały obliczone zgodnie z normą PN-ISO 9836:1997