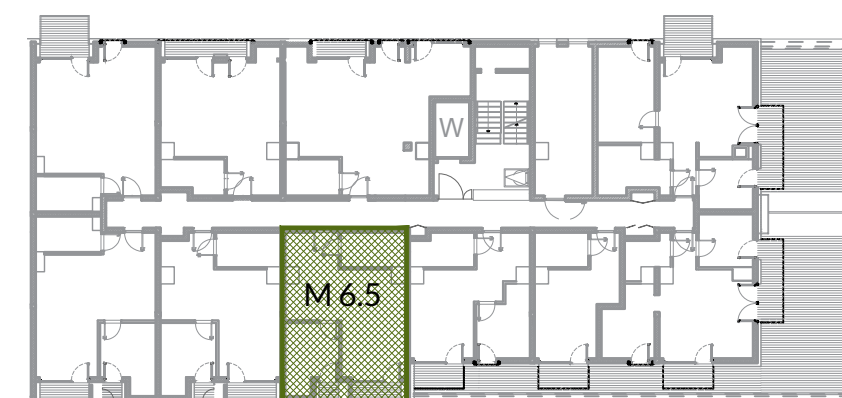


ZESTAWIENIE POWIERZCHNI MIESZKANIA

M6.5

01	PRZEDPOKÓJ	6.94 m ²
02	SALON Z ANEKSEM KUCHENNYM	24.72 m ²
03	SYPIALNIA	9.52 m ²
04	ŁAZIENKA	6.27 m ²
	POW. POD ŚCIANAMI DZIAŁOWYMI	1.05 m ²
	SUMA	48.50 m²
L1	LOGGIA	3.07 m ²
L2	LOGGIA	1.71 m ²



LEGENDA

- ściany stałe
- ściany działowe
- proponowana aranżacja
- belki żelbetowe



UWAGA: Przedstawiona aranżacja mieszkania ma charakter poglądowy. Wymiary, rozmieszczenie urządzeń, zestawienia powierzchni itp. podano zgodnie z projektem budowlanym. W trakcie realizacji prac budowlanych mogą wystąpić niewielkie różnice. Ostateczne wymiary zostaną określone po wykonaniu pomiarów powykonawczych. Powierzchnie zostały obliczone zgodnie z normą PN-ISO 9836:1997