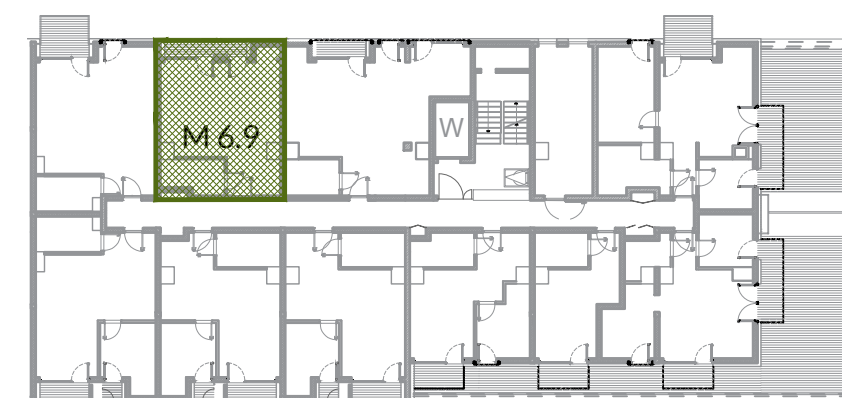


ZESTAWIENIE POWIERZCHNI MIESZKANIA

M6.9

01	PRZEDPOKÓJ	4.88 m ²
02	SALON Z ANEKSEM KUCHENNYM	37.73 m ²
03	ŁAZIENKA	4.88 m ²
	POW. POD ŚCIANAMI DZIAŁOWYMI	0.48 m ²
	SUMA	47.97 m²
B1	BALKON	5.79 m ²



LEGENDA

- ściany stałe
- ściany działowe
- proponowana aranżacja
- belki żelbetowe



UWAGA: Przedstawiona aranżacja mieszkania ma charakter poglądowy. Wymiary, rozmieszczenie urządzeń, zestawienia powierzchni itp. podano zgodnie z projektem budowlanym. W trakcie realizacji prac budowlanych mogą wystąpić niewielkie różnice. Ostateczne wymiary zostaną określone po wykonaniu pomiarów powykonawczych. Powierzchnie zostały obliczone zgodnie z normą PN-ISO 9836:1997